

TARGI BUDOWNICTWA I KAMIENIARSTWA TARBUD 2017

DATA	24-26 marca 2017 r.
MIEJSCE	Hala Stulecia
ADRES	ul. Wystawowa 1, Wrocław
GODZINY OTWARCIA TARGÓW	Piątek (24.03) 10.00 – 18.00 Sobota (25.03) 10.00 - 18.00 Niedziela (26.03) 10.00 – 17.00
BIURO TARGÓW	Pok. 43 i Hol główny Hali Stulecia, tel. 71/347 50 02
GODZINY PRACY BIURA	Do 13 marca 2016, biuro czynne od poniedziałku do piątku w godz. 08.00-16.00 – pok. 43 w Hali Stulecia. 7-17.03.2017 r. w godz. 08.00 – 16.00 – pok. 43 20-21.03.2017 r. w godz. 08.00 – 17.00 – pok. 43. 22-23.03.2017r. (środa i czwartek przed targami) – w godz. 08.00-20.00 – hol główny 24.03.2017 r. (piątek) – w godz. 07.00 – 18.30 – hol główny 25.03.2017 r. (sobota) – w godz. 09.00 – 18.30 – hol główny 26.03.2017 r. (niedziela) – w godz. 09.00 – 18.00 – hol główny
BUDOWA I MONTAŻ STOISK	wtorek (21.03) od godz. 12.00 do 22.00 – wyłącznie stoiska z własną zabudową środa (22.03) od godz. 08.00 do 22.00, czwartek (23.03) od godz. 08.00 do 20.00 (przejmowanie stoisk przez ochronę godz. 20.00, ewent. po uzyskaniu zgody od ochrony możliwe do godz. 22.00). Po godz. 22.00 rozpocznie się sprzątanie obiektu, piątek (24.03) – w godz. 07.00-09.30 możliwe tylko donoszenie materiałów reklamowych i spożywczych. Nie ma możliwości wjazdu na teren kompleksu
DEMONTAŻ STOISK	następuje po zakończeniu targów tj. w niedzielę 26.03.2017 od godz. 17.00 do poniedziałku 27.03.2017 do godz. 16.00.

I. PRZYKŁADOWA ZABUDOWA STANDARDOWA

Stoisko standardowe (8 m²) – Z OFERTY SPECJALNEJ, cena 2.900,00 zł netto

Zabudowa oktanorma, szeregowa, ściany w kolorze białym, fryz z 1 nazwą firmy, wykładzina dywanowa w kolorze szarym, 1 podłączenie i zużycie energii elektrycznej (łączy pobór mocy do 3 kW), 2 punkty oświetleniowe (1 punkt na każde rozpoczęte 4 m²), lada informacyjna, 1 stolik, 2 krzesła, kosz na śmieci, wieszak na ubrania, zaplecze z zasłoną - 1m².



Pozostałe wizualizacje stoisk:

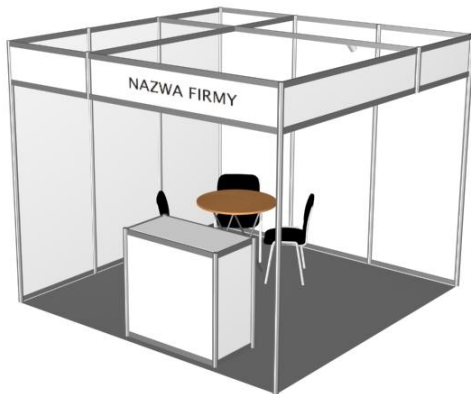
Zabudowa z oktanormy, ściany w kolorze białym, fryz z 1 nazwą firmy, wykładzina dywanowa w kolorze szarym, 1 podłączenie i zużycie energii elektrycznej (łączy pobór mocy do 3 kW), 2 punkty oświetleniowe (1 punkt na każde rozpoczęte 4 m²). Wystawca z zabudową standardową może zamówić dodatkowe wyposażenie stoiska, płatne zgodnie z obowiązującym cennikiem na wyposażenie dodatkowe, wyszczególnione w Karcie Zamówień Dodatkowych „B”.



Przykładowe stoisko narożne 4m²



Przykładowe stoisko szeregowe 6m²



Przykładowe stoisko narożne 9m²



Przykładowe stoisko narożne 12m²



Przykładowe stoisko narożne 16m²



Przykładowe stoisko narożne 20m²



TARBUD

DOSTĘPNE KOLORY WYKŁADZIN WYSTAWIENNICZYCH



DOSTĘPNE KOLORY FOLII SAMOPRZYLEPNYCH





TARBUD

WYMIARY ELEMENTÓW ZABUDOWY STANDARDOWEJ

Ścianki



Ścianka stoiska 1 m

Szerokość ścianki - 970 mm
Szerokość światła ścianki - 950 mm
Wysokość ścianki - 2393 mm
Wysokość światła ścianki - 2380 mm

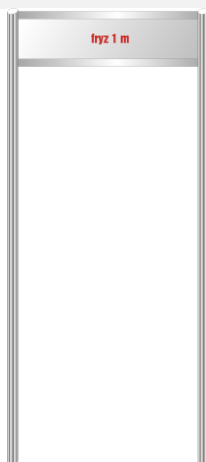
Ścianka stoiska 0,5 m

Szerokość ścianki - 475 mm
Szerokość światła ścianki - 455 mm

Pozostałe elementy

Wysokość stoiska - 2480 mm
Szerokość słupka - 40 mm
Wysokość łącznika - 50 mm

Fryzy



Fryz nad stoiskiem 1 m

Szerokość fryzu - 970 mm
Szerokość światła fryzu - 950 mm
Wysokość fryzu - 313 mm
Wysokość światła fryzu - 300 mm

Fryz nad stoiskiem 2 m

Szerokość fryzu - 1960 mm
Szerokość światła fryzu - 1940 mm

Fryz nad stoiskiem 0,5 m

Szerokość fryzu - 475 mm
Szerokość światła fryzu - 455 mm

Lada



Front lady

Szerokość ścianki - 970 mm
Szerokość światła ścianki - 950 mm
Wysokość ścianki - 913 mm
Wysokość światła ścianki - 900 mm

Bok lady

Szerokość ścianki - 475 mm
Szerokość światła ścianki - 455 mm
Wysokość ścianki - 913 mm
Wysokość światła ścianki - 900 mm

Blat lady (ścięte rogi)

Szerokość blatu - 970 mm
Głębokość blatu - 475 mm

PRZYKŁADY ELEMENTÓW WYPOSAŻENIA STOISK



Lada prostokątna



Lada łukowa



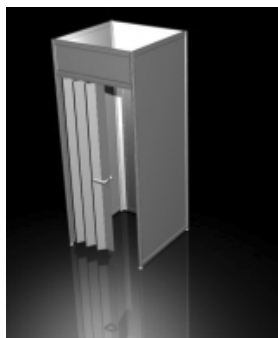
Podest



Stół okrągły buk



Regał



Zaplecze z drzwiami



Krzeseło tapicerowane



Hoker



Gniazdko elektryczne



Oświetlenie halogenowe



Stolik barowy



Półka



Wieszak



Element obrotowy z grafiką



Telewizor plazmowy 42"



Stojak na ulotki



TARBUD



Krzesło grafitowe



Stół brązowy 100x60



Stół biały 120x75



Fotel Biały