

**TARGI BUDOWNICTWA I KAMIENIASTWA TARBUD 2018**

<b>DATA</b>	23-25 marca 2018 r.
<b>MIEJSCE</b>	Hala Stulecia
<b>ADRES</b>	ul. Wystawowa 1, Wrocław
<b>GODZINY OTWARCIA TARGÓW TARBUD 2018</b>	<b>Piątek (23.03) 10.00 - 18.00</b> <b>Sobota (24.03) 10.00 - 18.00</b> <b>Niedziela (25.03) 10.00 - 17.00</b>
<b>BIURO TARGÓW</b>	<b>Pok. 43 i Hol główny Hali Stulecia, tel. 71/347 50 44</b>
<b>GODZINY PRACY BIURA TARGÓW</b>	<u>Do 9 marca 2018</u> , biuro czynne od poniedziałku do piątku w godz. 08.00-16.00 - pok. 43 w Hali Stulecia. 12-16.03.2017 r. w godz. 08.00 - 16.00 - pok. 43 19-20.03.2017 r. w godz. 08.00 - 17.00 - pok. 43. 21-22.03.2017 r. (środa i czwartek przed targami) - w godz. 08.00-20.00 - Hol Główny 23.03.2017 r. (piątek) - w godz. 07.00 - 18.30 - hol główny 24.03.2017 r. (sobota) - w godz. 09.00 - 18.30 - hol główny 25.03.2017 r. (niedziela) - w godz. 09.00 - 18.00 - hol główny
<b>BUDOWA I MONTAŻ STOISK</b>	<b>wtorek (20.03)</b> od godz. 12.00 do 22.00 - wyłącznie stoiska z własną zabudową <b>środa (21.03)</b> od godz. 08.00 do 22.00, <b>czwartek (22.03)</b> od godz. 08.00 do 20.00 (przejmowanie stoisk przez ochronę godz. 20.00, ewent. po uzyskaniu zgody od ochrony możliwe do godz. 22.00). Po godz. 22.00 rozpocznie się sprzątanie obiektu, <b>piątek (23.03)</b> - w godz. 07.00-09.30 możliwe tylko donoszenie materiałów reklamowych i spożywczych. Nie ma możliwości wjazdu na teren kompleksu
<b>DEMONTAŻ STOISK</b>	następuje po zakończeniu targów tj. w niedzielę 25.03.2018 r. od godz. 17.00 do poniedziałku 26.03.2017 r. do godz. 16.00.

### Przykładowe wizualizacje stoisk

Zabudowa z oktanormy, ściany w kolorze białym, sztyl z 1 nazwą firmy, wykładzina dywanowa w kolorze szarym, 1 podłączenie i zużycie energii elektrycznej (łącznie pobór mocy do 3 kW), 2 punkty oświetleniowe (1 punkt na każde rozpoczęte 4 m<sup>2</sup>). Wystawca z zabudową standardową może zamówić dodatkowe wyposażenie stoiska, płatne zgodnie z obowiązującym cennikiem na wyposażenie dodatkowe, wyszczególnione w Karcie Zamówień formularz „B”.



**PRZYKŁADOWE STOISKO SZEREGOWE - 4m<sup>2</sup>**



**PRZYKŁADOWE STOISKO NAROŻNE - 4m<sup>2</sup>**



**PRZYKŁADOWE STOISKO SZEREGOWE - 6m<sup>2</sup>**



**PRZYKŁADOWE STOISKO NAROŻNE - 9m<sup>2</sup>**



PRZYKŁADOWE STOISKO SZEREGOWE - 12m<sup>2</sup>

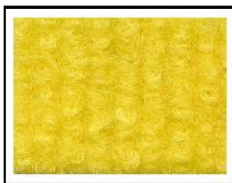


PRZYKŁADOWE STOISKO NAROŻNE - 12m<sup>2</sup>

DOSTĘPNE KOLORY WYKŁADZIN WYSTAWIENNICZYCH



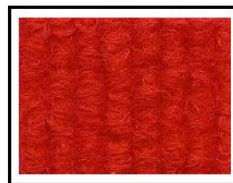
005\RAL9010



035\RAL1018



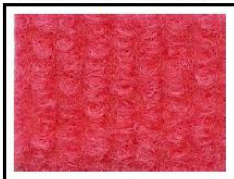
033\RAL2009



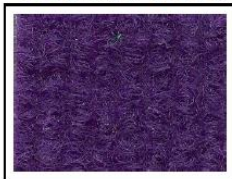
037\RAL3004



313\RAL3004



042\RAL4003



029



192\RAL1002



026\RAL8001



008\RAL8025



065\RAL6019



061\RAL6005



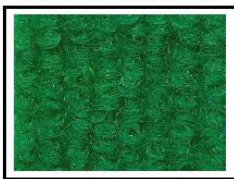
054\RAL5015



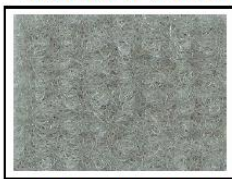
055\RAL5002



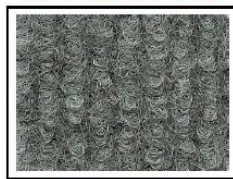
543\RAL5003



031\RAL6029



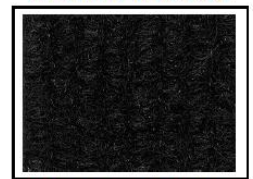
022\RAL7038



892\RAL7045



890\RAL7016



021\RAL9005

WYMIARY ELEMENTÓW ZABUDOWY STANDARDOWEJ

## Ścianki



### Ścianka stoiska 1 m

Szerokość ścianki - 970 mm  
 Szerokość światła ścianki - 950 mm  
 Wysokość ścianki - 2393 mm  
 Wysokość światła ścianki - 2380 mm

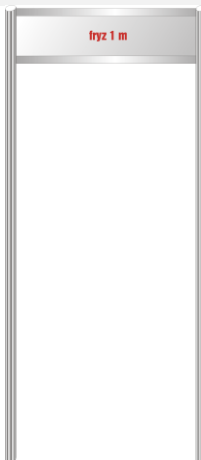
### Ścianka stoiska 0,5 m

Szerokość ścianki - 475 mm  
 Szerokość światła ścianki - 455 mm

### Pozostałe elementy

Wysokość stoiska - 2480 mm  
 Szerokość słupka - 40 mm  
 Wysokość łącznika - 50 mm

## Fryzy



### Fryz nad stoiskiem 1 m

Szerokość fryzu - 970 mm  
 Szerokość światła fryzu - 950 mm  
 Wysokość fryzu - 313 mm  
 Wysokość światła fryzu - 300 mm

### Fryz nad stoiskiem 2 m

Szerokość fryzu - 1960 mm  
 Szerokość światła fryzu - 1940 mm

### Fryz nad stoiskiem 0,5 m

Szerokość fryzu - 475 mm  
 Szerokość światła fryzu - 455 mm

## Lada



### Front lady

Szerokość ścianki - 970 mm  
 Szerokość światła ścianki - 950 mm  
 Wysokość ścianki - 913 mm  
 Wysokość światła ścianki - 900 mm

### Bok lady

Szerokość ścianki - 475 mm  
 Szerokość światła ścianki - 455 mm  
 Wysokość ścianki - 913 mm  
 Wysokość światła ścianki - 900 mm

### Blat lady (ścięte rogi)

Szerokość blatu - 970 mm  
 Głębokość blatu - 475 mm

PRZYKŁADY ELEMENTÓW WYPOSAŻENIA STOISK



Lada prostokątna



Lada łukowa



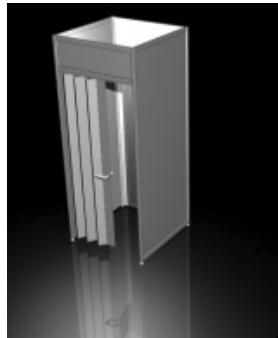
Podest



Stół okrągły buk



Regał



Zaplecze z drzwiami



Krzeseło tapicerowane



Hoker



Gniazdko elektryczne



Oświetlenie halogenowe



Stolik barowy



Półka



**Wieszak**



**Element obrotowy z grafiką**



**Telewizor plazmowy 42"**



**Stojak na ulotki**

**Krzesełko grafitowe**

**Stół brązowy 100x60**

**Stół biały 120x75**



**Fotel Biały**